

A ne pas confondre !

Les Gomphidés

Anisoptères, Gomphidés

Onychogomphus forcipatus (Gomphe à pinces)

NT

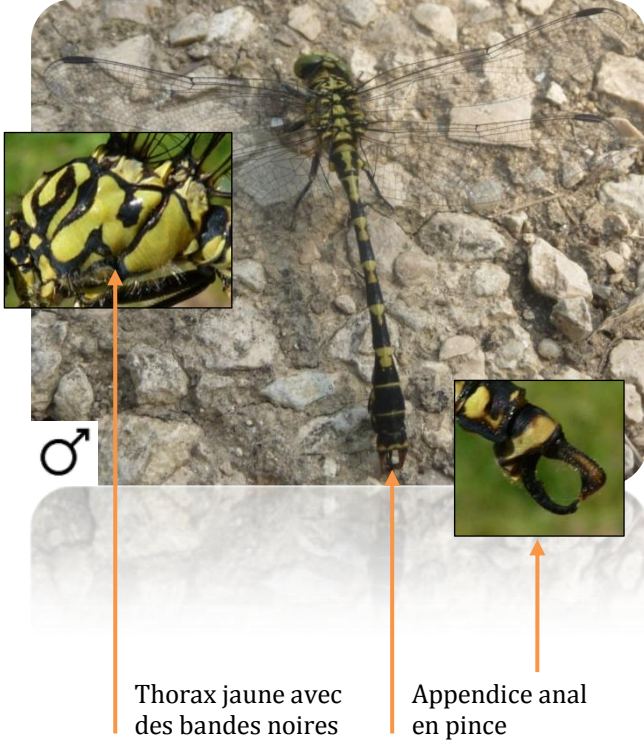
NT

LC

Gomphus sp. (Gomphe)

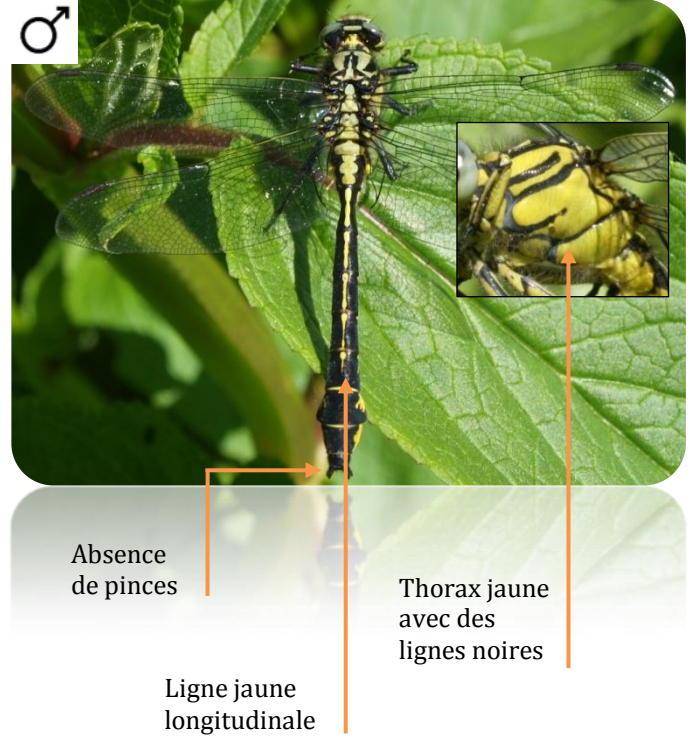
Taille : 46-50 mm

Taille : 45-50 mm



Thorax jaune avec des bandes noires

Appendice anal en pince



Absence de pinces

Ligne jaune longitudinale

Thorax jaune avec des lignes noires

Photos : F. Barth, B. Bricault, A.-S. Salmon / SNPN ; T. Bitsch

<i>Onychogomphus forcipatus</i>	<i>Gomphus</i> sp.
Critères communs	
Corps jaune marqué de noir Yeux séparés	
Critères visuels	
Crochets à l'extrémité de l'abdomen Abdomen annelé de noir et jaune Thorax jaune rayé de larges bandes noires	Absence de crochets à l'extrémité de l'abdomen Abdomen sombre rayé longitudinalement de jaune Thorax jaune avec des lignes noires
Habitat	
Cours d'eau ensoleillés (préférentiellement rocheux)	Eaux courantes à faiblement courantes, parfois gravières et grands lacs
Période de vol	
Début juin à fin août	Début mai à début septembre